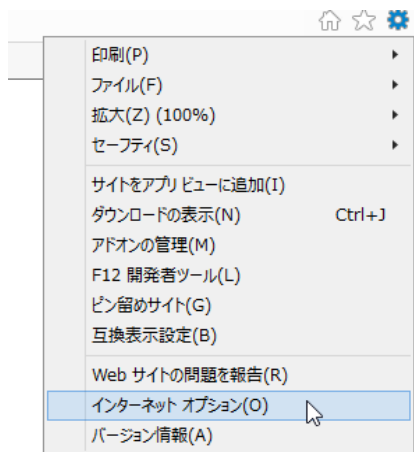


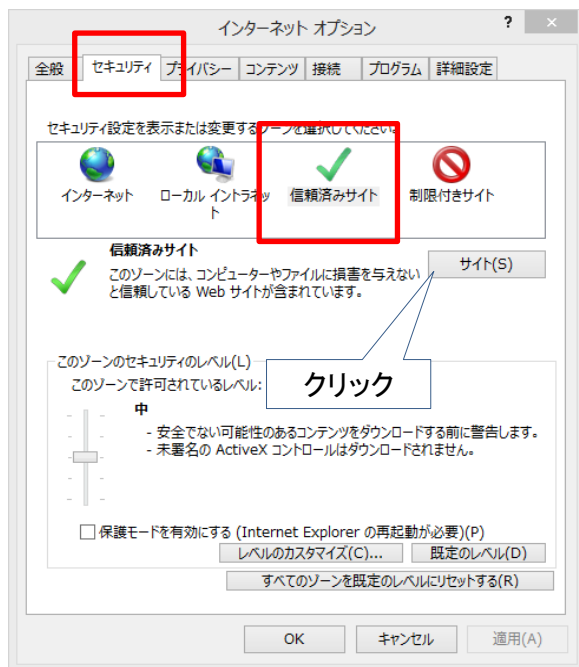
LsMapご契約中にも関わらず、[お使いのUSBトークンは使用できません。]とエラーが表示される場合の対処方法

信頼済みサイトにLsMapを登録します。

1. インターネットエクスプローラ右上の歯車のマークをクリック、[インターネットオプション]を選択



2. セキュリティタブの、信頼済みサイトを選択し、サイトボタンをクリック



3. このwebサイトをゾーンに追加するに

http://www.lantech-software.co.jpが表示されるのを確認し、追加ボタンをクリック

信頼済みサイト

このゾーンの Web サイトの追加と削除ができます。このゾーンの Web サイトすべてに、ゾーンのセキュリティ設定が適用されます。

この Web サイトをゾーンに追加する(D):
http://www.lantech-software.co.jp 追加(A)

Web サイト(W):
削除(R)

このゾーンのサイトにはすべてサーバーの確認 (https:) を必要とする(S)

閉じる(C)

クリック

チェックがついている場合はチェックを外して、追加ボタンを押下する。

4. Webサイトに

http://www.lantech-software.co.jpが追加されることを確認し、閉じるボタンをクリック

信頼済みサイト

このゾーンの Web サイトの追加と削除ができます。このゾーンの Web サイトすべてに、ゾーンのセキュリティ設定が適用されます。

この Web サイトをゾーンに追加する(D):
追加(A)

Web サイト(W):
http://www.lantech-software.co.jp 削除(R)

このゾーンのサイトにはすべてサーバーの確認 (https:) を必要とする(S)

閉じる(C)

http://www.lantech-software.co.jp が追加されていること

クリック

5. 以上で設定完了です。インターネットエクスプローラを閉じて、再度ログイン画面を開きログインしてください。